

東京名園の一つに数えられるホテルニューオータニ(東京)の日本庭園。

広さ約一万坪、400年余りの歴史を有す庭園内では、四季折々の草花が咲き誇ります。都会の喧騒を離れ、心ゆくまで日本情緒にひたることのできる安らぎの場所です。

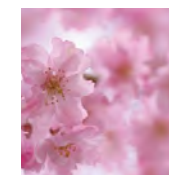
An expansive 10 acres with a history of over 400 years, Hotel New Otani Tokyo's Japanese Garden is known as one of the most outstanding gardens in Tokyo.



2 アセビ
時期: 3月上旬~4月中旬
Japanese Andromeda



3 ヤマザクラ
時期: 3月上旬~4月中旬
Cerasus Jamasakura / Hill Cherry



6 ヤエザクラ
時期: 4月中旬~5月上旬
Prunus Lannesiana / "Yaezakura" Cherry



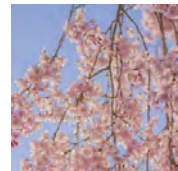
ライトアップ時間
春(3月中旬)
午後5時45分~深夜12時

Nighttime Lighting
5:45pm - midnight (Spring)

日本庭園のライトアップ

東京タワーやレインボーブリッジ、歌舞伎座を手掛けた日本を代表する照明デザイナー、石井幹子氏監修による日本庭園のライトアップ。歴史ある日本庭園を四季折々の「光のおもてなし」で演出します。

The illumination scheme in the garden is coordinated by Motoko Ishii, a lighting designer acclaimed for her works on various landmarks around the world.



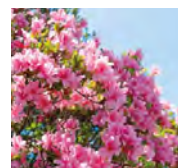
5 シダレザクラ
時期: 3月下旬~4月下旬
Cerasus Spachiana / Weeping Cherry

ニューオータニ・ガーデンタワー
NEW OTANI Garden Tower

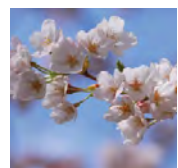
ニューオータニ
ガーデンコート
NEW OTANI
Garden Court



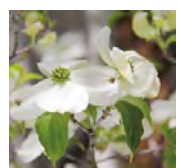
8 シャクナゲ
時期: 4月下旬~5月上旬
Rhododendron



9 ツツジ
時期: 4月下旬~5月中旬
Azalea



4 ソメイヨシノ
時期: 3月下旬~4月初旬
Prunus Yedoensis / "Yoshino" Cherry



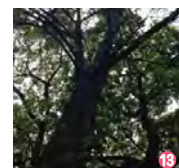
7 ハナミズキ
時期: 4月中旬~5月上旬
Flowering Dogwood



1 ツバキ
時期: 1月下旬~5月上旬
Camelia



10 カンツバキ
時期: 11月上旬~2月上旬
Camelia hiemalis



12 イヌマキと 13 カヤ
Ancient trees:
Japanese Nutmeg
& Yew Plum Pine trees
共に天明年間(1780年代)からこの地に生育していたものと考えられ、樹齢200年以上の非常に貴重なものです。2009年4月に千代田区の天然記念物に指定されています。

日本庭園を望むレストラン

Restaurants with a view of the Japanese Garden

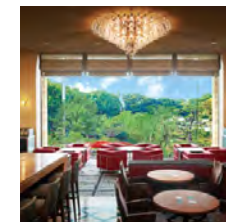
A 石心亭 SEKISHIN-TEI



カウンター席で厳選素材を焼き上げるシェフの華麗な手さばきと会話を楽しめる本格鉄板焼レストランです。
A relaxing counter-style restaurant located in the center of the Japanese garden.

営業時間/Hours 11:30am~2:00pm
[土・日・祝/Weekends&Holidays 11:30am~3:00pm]
5:30pm~9:30pm
席数/Seats 24席(全席禁煙/No smoking in all areas)
ご予約・お問合せ Tel. 03-3238-0024

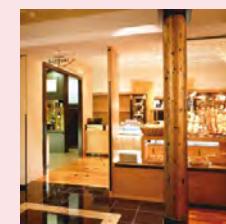
B ガーデンラウンジ GARDEN LOUNGE



グランシェフ中島真介がその鋭い感性と豊かな発想で創り上げるホームメイドスイーツや、バラエティ豊かなお料理をお楽しみいただけるラウンジ。
Delight in heavenly desserts, delectable sandwiches and pastas with the magnificent view of the Japanese garden in front of you.

営業時間/Hours 7:00am~10:00pm
席数/Seats 200席
ご予約・お問合せ Tel. 03-5226-0246

おみやげ・ご贈答に Cake shop



パティスリー-SATSUKI Patisserie SATSUKI
ホテルニューオータニのグランシェフ 中島真介のオリジナルケーキと焼きたてのパン約100種のバリエーションが楽しめるベストリープティック。
Over 100 types of original pastries and breads created by Chef Patisier Shinsuke Nakajima are available for takeaway.

営業時間/Hours 11:00am~9:00pm
ご予約・お問合せ Tel. 03-3221-7252

※写真はイメージです。